

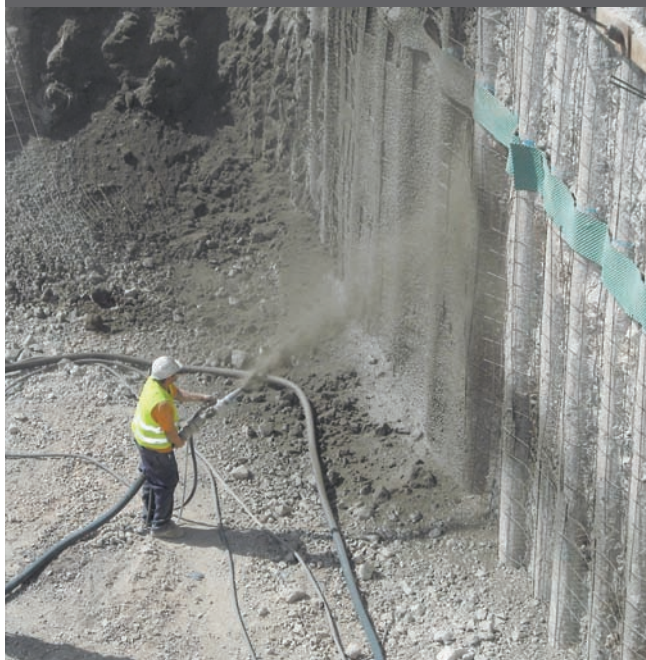
BH S.MAX 200/1000

BOMBA DE HORMIGÓN



arnabat

La bomba BH S.MAX 200/1000, ha sido especialmente diseñada para el bombeo de hormigones con una granulometría de hasta 35 mm.



Diseño general

Capota de chapa plegada, montada sobre un bastidor de tubo estructural y equipada con un eje semirígido con ruedas de grandes dimensiones en la parte trasera y un apoyo con rueda en la parte delantera, para facilitar el desplazamiento dentro de las obras. Barra de remolque articulada con argolla para su enganche a camiones y “dumpers” de obras. Para su estabilidad se han dispuesto de cuatro patas extensibles dos en la parte trasera y dos en la parte delantera.

Equipo motriz

Existen distintas motorizaciones y según el modelo de la máquina. Nuestras máquinas van equipadas con motores de primeras marcas como Deutz, Kubota o Lombardini.

Bombas y cilindros hidráulicos

Todos los modelos están equipados con un circuito hidráulico doble. Las válvulas de cambio están montadas sobre un bloque plano para facilitar el mantenimiento del sistema. Un acumulador hidráulico proporciona un cambio rápido y contundente del tubo “S” incluso trabajando a bajo rendimiento.

La bomba principal, equipada con reguladores de caudal y presión, permite un control de rendimiento de la máquina de 0 al máximo. Todas las bombas están montadas de forma directa en el motor sin poleas ni correas. Los cilindros principales están provistos de una amortiguación hidráulica interna y de un sistema de corrección automática de la carrera.



Tubo "S"

La placa de gafas y el anillo automático aseguran una junta perfecta entre el tubo "S" y la tolva, lo cual permite bombear hormigones y líquidos, incluso agua. Gracias al circuito doble se consigue un rápido cambio del tubo "S", reduciendo de esta forma las molestas interrupciones en el flujo del hormigón proyectado.



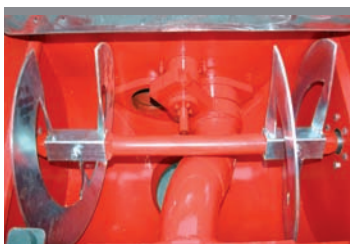
Cilindros de transporte

Los cilindros de acero tienen un tratamiento idóneo para aguantar cualquier dureza. Los pistones llevan piezas de desgaste fácilmente intercambiables. Su robusto diseño asegura una larga vida.



Parrilla

Práctica parrilla que permite el paso de gran cantidad de hormigón y a la vez hace de filtro de áridos superiores a 35mm.



Tolva con agitador

Tienen una capacidad de 250 L. El tubo de salida : DN 125-5" mm. El agitador es movido de forma directa por un motor "Orbital" de alto par.



DATOS TÉCNICOS

BH 5.MAX 200/1000

Motor	Diésel
Potencia motor CV (Kw)	105 (78) a 2600 r.p.m
Tubo oscilante	Tubo S
Cilindro de transporte	Ø200 mm
Carrera de los émbolos	1000 mm
Capacidad de la tolva	250 L
Ciclos de bombeo por min.	22
Rendimiento máximo teórico(l)	49 m ³ /h
Presión máx. teórica sobre el hormigón	106 bar
Diámetro del tubo de salida	DN 125 - 5"mm
Peso aprox. de la máquina	2500 kg
Altura	1850 mm
Longitud	3550 mm
Anchura	1550 mm

* 1) El rendimiento depende del diámetro de la tubería, de los metros instalados y de la correcta mezcla del hormigón.

Equipo de serie

- Bomba de hormigonar completa, preparada para su funcionamiento con kit de herramientas.
- Sistema de engrase centralizado.
- Manual de instrucciones.
- Lista de despiece.
- Hidrolimpiadora de presión con sus accesorios de limpieza.
- Tamiz vibrante completo.

Opcional

- Mando a distancia.
- Homologada para carretera.



Hidrolimpiadora de presión

DISTRIBUIDOR

Calle B nº 6 y 8 Pol. Ind. Molí dels Frares
08620 SANT VICENÇ DELS HORTS
Barcelona - Spain -
Tels. * 34 902 23 23 26 / *34 93 672 44 80
Fax. * 34 93 672 44 95
e-mail: info@arnabatgroup.com



arnabat s.a

www.arnabatgroup.com

Las imágenes y textos de este catálogo son orientativos. Arnabat S.A se reserva el derecho de introducir las modificaciones que estime convenientes con el fin de mejorar la producción.